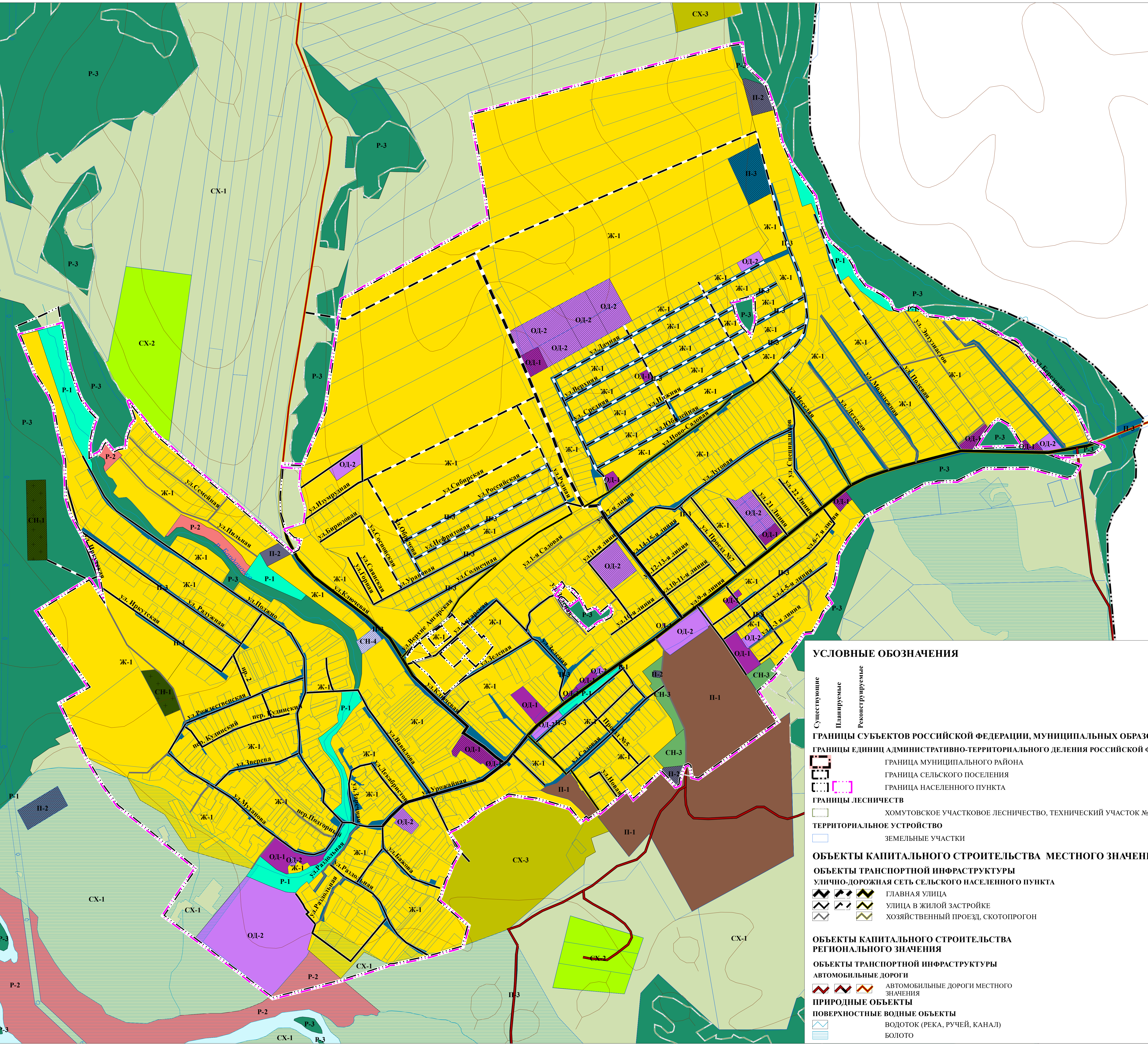
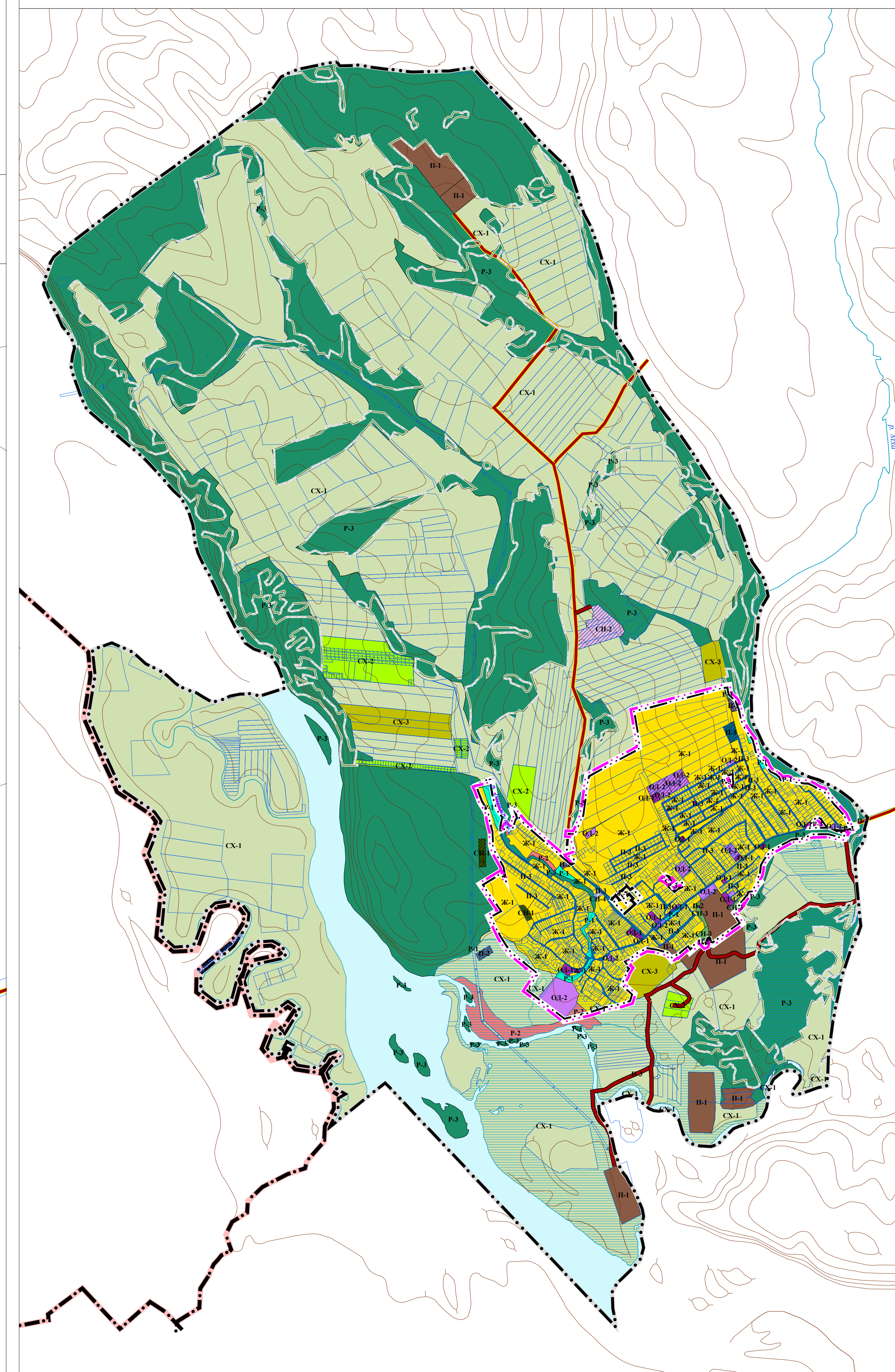


**ВНЕСЕНИЕ ИЗМЕНЕНИЙ В ГЕНЕРАЛЬНЫЙ ПЛАН
УСТЬ-КУДИНСКОГО СЕЛЬСКОГО ПОСЕЛЕНИЯ
ИРКУТСКОГО РАЙОНА ИРКУТСКОЙ ОБЛАСТИ**
КАРТА ФУНКЦИОНАЛЬНЫХ ЗОН. КАРТА ГРАНИЦ НАСЕЛЕННЫХ
ПУНКТОВ, ВХОДЯЩИХ В СОСТАВ ПОСЕЛЕНИЯ

д. УСТЬ-КУДА М 1:5000

**УСТЬ-КУДИНСКОЕ СЕЛЬСКОЕ ПОСЕЛЕНИЕ
М 1:25000**



УСЛОВНЫЕ ОБОЗНАЧЕНИЯ

- ГРАНИЦЫ СУБЪЕКТОВ РОССИЙСКОЙ ФЕДЕРАЦИИ, МУНИЦИПАЛЬНЫХ ОБРАЗОВАНИЙ, НАСЕЛЕННЫХ ПУНКТОВ**
 - Граница муниципального района
 - Граница сельского поселения
 - Граница населенного пункта
- ГРАНИЦЫ ЛЕСНИЧЕСТВ**
 - ХОМУТОВСКОЕ УЧАСТКОВОЕ ЛЕСНИЧЕСТВО, ТЕХНИЧЕСКИЙ УЧАСТОК №6 ОАО АГРОФИРМА ИМ. ГОЛЗИТСКОГО
- ТЕРРИТОРИАЛЬНОЕ УСТРОЙСТВО**
 - ЗЕМЕЛЬНЫЕ УЧАСТКИ
- ОБЪЕКТЫ КАПИТАЛЬНОГО СТРОИТЕЛЬСТВА МЕСТНОГО ЗНАЧЕНИЯ ПОСЕЛЕНИЯ**
- ОБЪЕКТЫ ТРАНСПОРТНОЙ ИНФРАСТРУКТУРЫ**
 - УЛИЧНО-ДОРОЖНАЯ СЕТЬ СЕЛЬСКОГО НАСЕЛЕННОГО ПУНКТА
 - ГЛАВНАЯ УЛИЦА
 - УЛИЦА В ЖИЛОЙ ЗАСТРОЙКЕ
 - ХОЗЯЙСТВЕННЫЙ ПРОЕЗД, СКОТОПРОГОН
- ОБЪЕКТЫ КАПИТАЛЬНОГО СТРОИТЕЛЬСТВА РЕГИОНАЛЬНОГО ЗНАЧЕНИЯ**
- ОБЪЕКТЫ ТРАНСПОРТНОЙ ИНФРАСТРУКТУРЫ РЕГИОНАЛЬНОГО ЗНАЧЕНИЯ**
 - АВТОМОБИЛЬНЫЕ ДОРОГИ
 - АВТОМОБИЛЬНЫЕ ДОРОГИ МЕСТНОГО ЗНАЧЕНИЯ
- ПРИРОДНЫЕ ОБЪЕКТЫ**
 - ВОДОТОК (РЕКА, РУЧЕЙ, КАНАЛ)
 - БОЛОТО

- ФУНКЦИОНАЛЬНЫЕ ЗОНЫ**
- ЖИЛЫЕ ЗОНЫ**
 - Ж-1 ЗОНА ЗАСТРОЙКИ ИНДИВИДУАЛЬНЫМИ ЖИЛЬНЫМИ ДОМАМИ
- ОБЩЕСТВЕННО-ДЕЛОВЫЕ ЗОНЫ**
 - ОД-1, ОД-3 МНОГОФУНКЦИОНАЛЬНАЯ ОБЩЕСТВЕННО-ДЕЛОВАЯ ЗОНА
 - ОД-2, ОД-2 ЗОНА СПЕЦИАЛИЗИРОВАННОЙ ОБЩЕСТВЕННОЙ ЗАСТРОЙКИ
- ПРОИЗВОДСТВЕННЫЕ ЗОНЫ, ЗОНЫ ИНЖЕНЕРНОЙ И ТРАНСПОРТНОЙ ИНФРАСТРУКТУРЫ**
 - П-1 ПРОИЗВОДСТВЕННАЯ ЗОНА
 - П-2, П-2 ЗОНА ИНЖЕНЕРНОЙ ИНФРАСТРУКТУРЫ
 - П-3, П-3 ЗОНА ТРАНСПОРТНОЙ ИНФРАСТРУКТУРЫ
- ЗОНЫ СЕЛЬСКОХОЗЯЙСТВЕННОГО ИСПОЛЬЗОВАНИЯ**
 - СХ-1 ЗОНА СЕЛЬСКОХОЗЯЙСТВЕННЫХ УГОДИЙ
 - СХ-2 ЗОНА САДОВОДЧЕСКИХ, ОГОРОДНИЧЕСКИХ ИЛИ ДАЧНЫХ НЕКОММЕРЧЕСКИХ ОБЪЕДИНЕНИЙ ГРАЖДАН
 - СХ-3 ПРОИЗВОДСТВЕННАЯ ЗОНА СЕЛЬСКОХОЗЯЙСТВЕННЫХ ПРЕДПРИЯТИЙ
- ЗОНЫ РЕКРЕАЦИОННОГО НАЗНАЧЕНИЯ**
 - Р-1 ЗОНА ОЗЕЛЕНЕННЫХ ТЕРРИТОРИЙ ОБЩЕГО ПОЛЬЗОВАНИЯ (ЛЕСОПАРКИ, ПАРКИ, САДЫ, СКВЕРЫ, БУЛЬВАРЫ, ГОРОДСКИЕ ЛЕСА)
 - Р-2 ЗОНА ОТДЫХА
 - Р-3 ЗОНА ЛЕСОВ
- ЗОНЫ СПЕЦИАЛЬНОГО НАЗНАЧЕНИЯ**
 - СП-1 ЗОНА КЛАДБИЩ
 - СП-2 ЗОНА СКЛАДИРОВАНИЯ И ЗАХОРОНЕНИЯ ОТХОДОВ
 - СП-3 ЗОНА РЕЖИМНЫХ ТЕРРИТОРИЙ
 - СП-4 ЗОНА ОЗЕЛЕНЕННЫХ ТЕРРИТОРИЙ СПЕЦИАЛЬНОГО НАЗНАЧЕНИЯ
- ЗОНА АКВАТОРИЙ

ИЗМЕНЕНИЕ		ИЗМЕНЕНИЕ		ИЗМЕНЕНИЕ	
№ п/п	Конт.	Дет.	№ док.	Полном.	Дата
1					12.18
2					12.18
3					12.18
4					12.18
5					12.18
6					12.18
7					12.18
8					12.18
9					12.18
10					12.18
11					12.18
12					12.18
13					12.18
14					12.18
15					12.18
16					12.18
17					12.18
18					12.18
19					12.18
20					12.18
21					12.18
22					12.18
23					12.18
24					12.18
25					12.18
26					12.18
27					12.18
28					12.18
29					12.18
30					12.18
31					12.18
32					12.18
33					12.18
34					12.18
35					12.18
36					12.18
37					12.18
38					12.18
39					12.18
40					12.18
41					12.18
42					12.18
43					12.18
44					12.18
45					12.18
46					12.18
47					12.18
48					12.18
49					12.18
50					12.18
51					12.18
52					12.18
53					12.18
54					12.18
55					12.18
56					12.18
57					12.18
58					12.18
59					12.18
60					12.18
61					12.18
62					12.18
63					12.18
64					12.18
65					12.18
66					12.18
67					12.18
68					12.18
69					12.18
70					12.18
71					12.18
72					12.18
73					12.18
74					12.18
75					12.18
76					12.18
77					12.18
78					12.18
79					12.18
80					12.18
81					12.18
82					12.18
83					12.18
84					12.18
85					12.18
86					12.18
87					12.18
88					12.18
89					12.18
90					12.18
91					12.18
92					12.18
93					12.18
94					12.18
95					12.18
96					12.18
97					12.18
98					12.18
99					12.18
100					12.18

ИР-03-001П-У34-02
ВНЕСЕНИЕ ИЗМЕНЕНИЙ В ГЕНЕРАЛЬНЫЙ ПЛАН УСТЬ-КУДИНСКОГО МУНИЦИПАЛЬНОГО ОБРАЗОВАНИЯ ИРКУТСКОГО РАЙОНА ИРКУТСКОЙ ОБЛАСТИ
МАТЕРИАЛЫ ПРОЕКТА
ОБЪЕДЛЕННЫЕ УТВЕРЖДЕННЫ
Скала: 1 1
Лист: 1
Листов: 1
КАРТА ФУНКЦИОНАЛЬНЫХ ЗОН. КАРТА ГРАНИЦ НАСЕЛЕННЫХ ПУНКТОВ, ВХОДЯЩИХ В СОСТАВ ПОСЕЛЕНИЯ М 1:25000, 1:5000
ООО "НИИ "Мастер-План"